

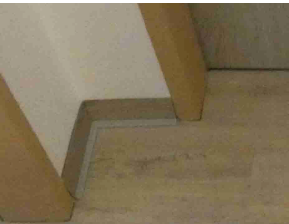
STANDARDY PROVEDENÍ



KERAM.OBKŁAD S UKONČUJÍCÍ LIŠTOU



DVEŘNÍ KOVÁNÍ



SOKLÍK

Legenda místností						
Ozn.	Místnost	Plocha	Podlaha	Stěny	Strop	Pozn.
01_03_01	Chodba	8,5	P2	viz. úpravy stěn	stáv. sdk - 2x výmalba	podl. lišta
01_03_02	Koupelna +WC	5	P1	viz. úpravy stěn	SDK podhled, impr. desky - 2,4 m, výmalba	ker. obklad 2,4m
01_03_03	Kuchyně	10,3	P2		penetrace, místa s trhlínami mezi panely - stavební lepidlo 2x s vloženou síťovinou dále štuk + výmalba 2x	podl. lišta
01_03_04	Ob. pokoj	19	P2			podl. lišta
		42,8				

- P1 - miralon 10, hrubá podlaha beton 65 mm, lepidlo + dlažba 12 mm, mokré prostory hydroizolační nátěr
- P2 - miralon 10, hrubá podlaha beton 70mm - dilatace od stěn miralon, vyrovnání stěrka, vinil
- P3 - miralon 10, hrubá podlaha beton 75 mm,- dilatace od stěn miralon. podložka 3 mm miralon, lamelová plovoucí podlaha
- (tl. hrubých podlah stanovit na místě s ohledem na stávající úrovně podkladů a návazností)
- P4 - obnova stávající masivní vlysové podlahy, broušení, lakování, lokální tmelení

POPIS STAVEBNÍCH ÚPRAV:

Úpravy stěn:

původní stěny - po oškrábání penetrace povrchu, štuk + výmalba 2x

nové stěny bez obkladu - tenkovrstvá omítka, štuk + výmalba 2x

nové stěny s ker. obkladem - tenkovrstvá omítka omítka, lepidlo, ker. obklad (mokré prostory hydroizol. nátěr)

1 - PŘÍPRAVA PRO VESTAVĚNÁ SKŘÍŇKA - ÚKLID

Poznámka:

V RÁMCI DEFINOVANÉHO STANDARDU JSOU MOŽNÉ PO ODSUHLASENÍ ZE STRANY INVESTORA KLIENTSKÉ ZMĚNY POVRCHŮ PODLAH, DEKORU DVEŘÍ, ZAŘÍZOVACÍCH PŘEDMĚTŮ APOD.

- LEGENDA:**
- PŘÍČKA Z POROBETONU TL. 100 MM
- (D1) VSTUPNÍ VCHODOVÉ DVEŘE 900/1970 DO NOVÉ OCEL. ZÁRUBNĚ
POŽ. ODOLNOST EW 30 DP3, KOVÁNÍ KLIKA-KOULE, VLOŽKA FAB
- ① NOVÉ VNITŘNÍ PLNÉ DVEŘE HLADKÉ, DO NOVÉ OCELOVÉ ZÁRUBNĚ VČETNĚ KOVÁNÍ S ROZETOU (NIKĚL)
- ② NOVÉ VNITŘNÍ Z 2/3 PROSKLENÉ DVEŘE HLADKÉ, DO NOVÉ OCELOVÉ ZÁRUBNĚ VČETNĚ KOVÁNÍ S ROZETOU (NIKĚL)
- ③ NOVÉ VNITŘNÍ PLNÉ DVEŘE HLADKÉ, DO NOVÉ OCELOVÉ ZÁRUBNĚ VČETNĚ KOVÁNÍ S ROZETOU (NIKĚL), WC ZÁPADKA

0 1 2 3 4 5 6

Nájemní bydlení - opravy a stavební úpravy bytů v obci Milín
Stavební úpravy obnova bytu č. 1.03 v č.p. 251 Milín

PROJEKTOVÁ DOKUMENTACE: část D 1.1 - ARCHITEKTONICKO STAVEBNÍ ŘEŠENÍ

INVESTOR :	Obec Milín, 11. května 27, Milín, 262 31	Ing. Jan Hašek - ČKAIT 0008539 Kamenická 832, 26272 Březnice e-mail: hasek.jan@seznam.cz IČO: 66324441
MÍSTO STAVBY :	Milín, č.p. 251	číslo zakázky: 15/2021
ODPOVĚDNÝ PROJEKTANT:	Ing. Jan Hašek	MĚŘÍTKO: 1 : 75
Půdorys - nový stav		Č. VÝKRESU: 02
		REVIZE: /00



ohlášení stavby datum: 11/2021